

# LIBRETTO ISTRUZIONI PRODOTTO



**Produzione 100% Made in Italy**

**Cerotti per la protezione  
da emissioni elettromagnetiche esterne  
sulle parti sensibili della pelle**

**SISTEMA DI PRODUZIONE BREVETTATO A LIVELLO INTERNAZIONALE**

## Tratto dal Testo di Nicola Limardo “Tecnologia Quantistica” ed. Anima

*“I geni sono capaci di partorire idee grandiose, alle quali nessun altro aveva mai pensato prima e dopo le quali è impensabile tornare indietro. Sono visionari, innovatori, pionieri. Nicola Limardo è un pioniere le cui innovazioni e invenzioni preparano la venuta di scoperte decisive, solitamente molti anni prima che gli altri ne prendano coscienza”.*

**Dott.ssa Silvia Gaudenzi**  
**Fisico e Ricercatrice Università “La Sapienza” di Roma**



*Nicola Limardo - inventore del prodotto*

## CENNI SUI CAMPI ELETTROMAGNETICI ARTIFICIALI E LORO EFFETTI SULL'ORGANISMO UMANO

I campi elettromagnetici artificiali fanno parte delle fonti di inquinamento ambientale generate dall'Uomo attraverso apparati elettrici ed elettronici. E' il cosiddetto *elettrosmog*. Le emissioni elettromagnetiche artificiali si dividono in due macro-categorie: 1) **le basse frequenze**, come quelle emesse dalla corrente di rete elettrica nelle abitazioni, dalle apparecchiature elettriche ed elettroniche (frigoriferi, lampade, ecc.), dai tralicci ENEL per il trasporto di energia elettrica e dai relativi trasformatori; 2) **le medie-alte frequenze**, come quelle di tutte le emissioni in teletrasmissione compresi i telefoni cellulari. Quando l'organismo è esposto a una corrente elettrica diretta o indiretta, gli effetti lesivi dipendono dall'intensità e dalla durata dell'esposizione oltre che dalla “resistenza” dei tessuti esposti (per esempio, la nostra testa è molto più sensibile dei nostri piedi).

Gli effetti dei campi elettromagnetici sull'organismo umano possono essere acuti o cronici. Gli **effetti acuti** sono determinati da campi di entità sufficientemente forte le cui conseguenze possono essere significative anche a breve termine. Per quanto concerne gli **effetti cronici**, numerose sono le conoscenze che si sono accumulate sui rischi per la salute per una esposizione a campi elettromagnetici per un lungo periodo.

Cerotti nanotecnologici a protezione delle parti più delicate del corpo come, ad esempio, i punti principali dei meridiani energetici e le parti direttamente a contatto con apparecchiature che generano campi elettromagnetici. Il prodotto è in grado di correggere il disturbo dell'onda elettromagnetica poiché è in grado di operare sull'effetto vibratorio della stessa in modo che l'impatto sulla parte del corpo della persona dove è applicato sia ridotto notevolmente o privo di eventuali segnali che andrebbero a disturbarla. I cerotti Skudo® rappresentano un mezzo per proteggere determinate aree del corpo delle persone dai disturbi esterni derivanti dai campi elettromagnetici artificiali e sono coadiuvanti sia per l'operatore sanitario che per il settore della medicina complementare (es. agopuntori, fisioterapisti, operatori professionali di riequilibrio energetico, ecc.) anche per favorire la stimolazione endogena degli antiossidanti naturali, la cui funzione può essere compromessa proprio dai campi elettromagnetici artificiali provenienti dall'esterno.

Non riutilizzare il cerotto dopo averlo tolto dalla pelle.

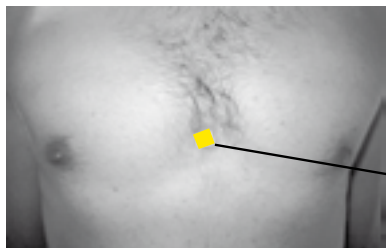
Prodotto solo per uso esterno. Il cerotto, una volta utilizzato, va smaltito come qualunque altro rifiuto solido urbano. La società produttrice non si assume alcuna responsabilità per l'uso improprio del prodotto.

Pulire ed asciugare con cura la zona interessata. Togliere il cerotto dalla confezione e staccare la parte protettiva. Applicare il cerotto ed attendere qualche istante per una perfetta aderenza. I meridiani sono canali che trasportano l'energia lungo tutto l'organismo, approvvigionando tutti gli organi e tutti i sistemi. La

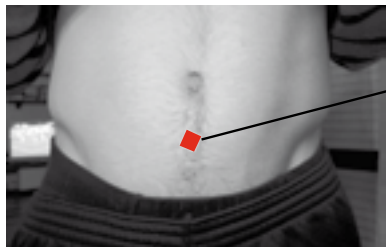
circolazione energetica, sebbene sia definita quarta circolazione, in realtà è la prima ad instaurarsi ed è grazie a lei che la cellula trova la forza necessaria per duplicarsi. Una corretta fornitura energetica aiuta a mantenere attiva la vis medicatrix naturae, la capacità innata dell'individuo di auto-guarirsi e auto-ripararsi. I Cerotti Skudo® non hanno alcuna controindicazione e non vanno ad incidere sulla terapia clinica proposta dall'operatore sanitario. Nel caso in cui il collante dei cerotti iriti la pelle, causando prurito o arrossamento, si può operare così: quando la sera vengono rimossi i cerotti dalla pelle (la durata di protezione di ogni singolo cerotto è di 12/14 ore, perciò è superfluo tenerli tutta la notte), si può applicare sulla parte arrossata una comune pomata dermatologica, in modo che la mattina seguente si possano applicare i nuovi cerotti. Solo in caso di allergia al collante dei cerotti si può pensare di applicarli sull'indumento intimo anziché sulla pelle, purché in corrispondenza dei punti specifici dei meridiani; in tal caso, l'efficacia protettiva dei cerotti è ridotta ma, perlomeno, non è compromessa la protezione integrata schermo Geoprotex®/Cerotti Skudo®. Ogni mattina va applicato un nuovo cerotto. Non bisogna tagliare o danneggiare il cerotto per evitare di renderlo inefficace. La confezione dei Cerotti Skudo® non riduce la sua efficacia di protezione se posta vicino a fonti di calore e campi elettromagnetici artificiali di bassa entità; come per i farmaci, è consigliabile tuttavia riporre la confezione in luogo fresco e asciutto e seguire le indicazioni riportate. Per maggiori informazioni vedi sito:

[www.cerottiskudo.it](http://www.cerottiskudo.it) e [www.geoprotex.com](http://www.geoprotex.com)

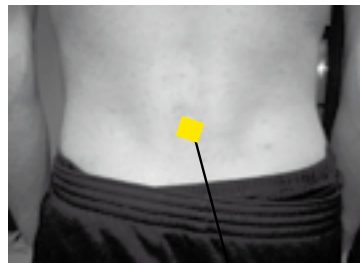
I CEROTTI SKUDO® sono utilizzati per proteggere i canali energetici (meridiani) dai campi elettromagnetici artificiali: un solo cerotto (modello rosso) posto a circa due dita sotto l'ombelico (CV6 per chi conosce i punti dei meridiani energetici), riesce a mantenere tutti i meridiani in equilibrio energetico come già verificato e certificato.



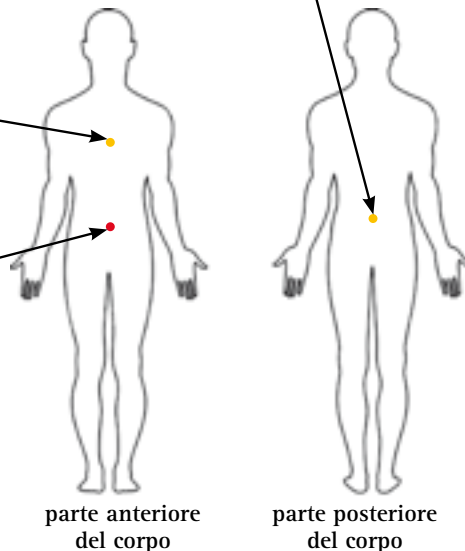
Vaso Concezione 17 (CV17) (posizione: sterno centrale a circa 4 dita di distanza dalla bocca dello stomaco)



Vaso Concezione 6 (CV6) (posizione: circa 2 dita sotto l'ombelico)



Vaso Governatore 3 (GV3) (posizione: all'incirca in corrispondenza della cintura dei pantaloni - nell'incavo tra la vertebra 1° sacrale e 5° lombare)



**CEROTTI DI PROTEZIONE DA EMISSIONI ELETTROMAGNETICHE ESTERNE  
PER LE PARTI SENSIBILI DELLA PELLE**



Metodo di produzione e marchio registrati a livello internazionale

Nano-Tecnologia Skudo® Testata e Certificata in Italia e negli Stati Uniti

Confezionati singolarmente e utilizzabili anche come semplici cerotti per la medicazione

**30 CEROTTI**  
MADE IN ITALY

[www.geoprotex.it](http://www.geoprotex.it)  
[www.cerottiskudo.it](http://www.cerottiskudo.it)

Neutro

**CEROTTI DI PROTEZIONE DA EMISSIONI ELETTROMAGNETICHE ESTERNE  
PER LE PARTI SENSIBILI DELLA PELLE**



Metodo di produzione e marchio registrati a livello internazionale

Nano-Tecnologia Skudo® Testata e Certificata in Italia e negli Stati Uniti

Confezionati singolarmente e utilizzabili anche come semplici cerotti per la medicazione

**30 CEROTTI**  
MADE IN ITALY

[www.geoprotex.it](http://www.geoprotex.it)  
[www.cerottiskudo.it](http://www.cerottiskudo.it)

Polarizzato negativo

Polarizzato positivo

**CEROTTI DI PROTEZIONE DA EMISSIONI ELETTROMAGNETICHE ESTERNE  
PER LE PARTI SENSIBILI DELLA PELLE**



Metodo di produzione e marchio registrati a livello internazionale

Nano-Tecnologia Skudo® Testata e Certificata in Italia e negli Stati Uniti

Confezionati singolarmente e utilizzabili anche come semplici cerotti per la medicazione

**30 CEROTTI**  
MADE IN ITALY

[www.geoprotex.it](http://www.geoprotex.it)  
[www.cerottiskudo.it](http://www.cerottiskudo.it)



**SKUDO CEROTTI**

**SKUDO CEROTTI**

Produzione 100% Made in Italy

Produzione 100% Made in Italy




**SKUDO**  
wave

Dott.ssa NICOLETTI MARIA

Viale Michelangelo, 83

NAPOLI

Spett.

EDILNATURA S.r.l.

Via Maestra, 6

NOVARA

#### DICHIARAZIONE

La sottoscritta Dott.ssa NICOLETTI MARIA, medico chirurgo, già Dirigente dell'Università "Federico II" di Napoli e al Servizio Speciale di Ematologia e Laboratorio II° Policlinico di Napoli ha avuto l'incarico da parte di Edil Natura Srl di verificare a livello biologico su propri pazienti l'efficacia dei Cerretti Skudo®, non ancora in commercio, i quali presentano le caratteristiche tecnologiche di protezione indicate negli altri prodotti con i marchi Skudo® e Gesprotes® ossia in grado di proteggere le aree di applicazione da campi elettromagnetici artificiali e da radiazioni naturali.

Applicando tali cerretti sulla pelle dei pazienti, e precisamente in corrispondenza dei punti energetici di agopuntura, si è verificata una conseguente stimolazione dei recettori endogeni nel corpo. Ciò è dovuto alla protezione dei punti-meridiani che, a loro volta, quando sono completamente protetti da fenomeni elettromagnetici, diventano super-efficienti e trasferiscono questa "forza vitale" ai recettori, senza peraltro effetti collaterali poiché lo stimolo avviene solo sui recettori che presentano uno stato carente o di eccesso delle componenti specifiche.

Con l'applicazione dei Cerretti Skudo® si ottiene quindi una compensazione equilibrata dei recettori (componenti della membrana cellulare, proteine, enzimi).

La sottoscritta ha potuto verificare che si trasmette tale beneficio anche senza applicare i cerretti nei punti specifici energetici dei meridiani, ma in un punto qualsiasi della pelle, naturalmente vengono coinvolti in questo caso solo recettori localizzati come, ad esempio, quelli opposti endogeni (riduzione del dolore attraverso apertura del canale ionico).

La sottoscritta precisa che l'interazione tra cerretto-meridiano-recettore è di tipo elettrostatico per cui non presenta alcuna controindicazione in quanto non è un legame di tipo covalente. Dalle numerose prove effettuate quindi si ritiene che il prodotto può essere diffuso liberamente senza alcuna controindicazione, simili come Dirigente Medico di Corso L. (\*)

Tale dichiarazione può essere utilizzata liberamente da parte di Edil Natura Srl sia a livello scientifico che commerciale.

In fede



Napoli, li 25 ottobre 2011

Dott. Federico Rosati

Medico-chirurgo

Spec. Medicina Interna

Spec. Cardiologia

Spec. Farmacologia

(ex Farmacologia clinica)

Via Castro 23

50051 Barga (In)

Barga, 8/11/2014

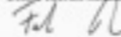
#### DICHIARAZIONE

Il sottoscritto dott. Rosati Federico, esaminato dal prof. Luigi Uteri, sottoposto ed esperto in pratiche di Medicina Cinese e Chinesologia applicata, attesta di aver verificato su alcuni pazienti che i cerretti Skudo, applicati sui punti energetici 6 CV (cerretto polarizzato positivo), 17 CV e 3 UC (cerretti polarizzati neutri), hanno determinato un netto miglioramento dei test chinesologici relativi ai controlli dei meridiani dell'agopuntura.

Si sottolinea che i cerretti ~~non sono dispositivi medici in classe I come riportata sulla confezione~~ (\*) non sono trasduttori, e possono essere utilizzati seguendo ovviamente le istruzioni riportate sulla confezione.

In fede

Dott. Federico Rosati



(\*) Dal 16/11/2015 i Cerretti Skudo® non sono più dispositivi medici, come accertato dal Ministero della Salute poichè la loro funzione primaria è di proteggere dai campi elettromagnetici le micro aree del corpo. I prodotti in ogni caso mantengono tutte le loro qualità già indicate quando erano dispositivi medici, compreso l'utilizzo della semplice medicazione di una ferita.



Nicola Limardo è Amministratore e Responsabile Scientifico di Edil Natura Srl che, attraverso il suo Team di ricerca, cerca di decifrare gli studi teorici, in particolar modo di fisica

quantistica, applicandoli alle ricerche sperimentali, con la possibilità di nuove invenzioni per applicazioni tecnologiche di frontiera, generando così prodotti individuati con i marchi internazionali Skudo® e Geoprotex®, entrambi di proprietà di Edil Natura Srl, con sede a Novara (Italia).

Nicola Limardo è autore di varie pubblicazioni scientifiche, tra cui numerose invenzioni ed idee originali che hanno aperto nuove strade nella Tecnologia applicata all'elettronica e alla medicina. Sulle sue invenzioni è stata dedicata una Tesi di Laurea presso la Facoltà di Medicina dell'Università di Siena ed un'altra Tesi presso l'Università "Jean Monnet" di Bruxelles. Attualmente ricopre anche il ruolo di Docente accreditato dal Ministero della Salute per i corsi di aggiornamento nel settore sanitario (ECM) e per la sicurezza in ambiente di lavoro.

Dal 2015 riveste anche il ruolo di Direttore Scientifico in Salute Ambientale per l'Associazione ILMA (Italian Lifestyle Medicine Association), organizzatrice e promotrice dei Corsi di Alta Formazione nella Specializzazione Medica che vengono svolti presso l'Università "La Sapienza" di Roma (in associazione con l'Università Harvard di Boston), dove egli riveste la carica di Docente in Medicina Preventiva e Ambientale.

Nicola Limardo ha inventato o scoperto:

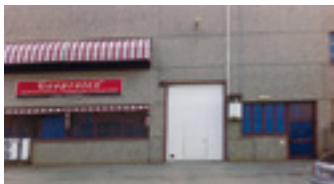
- 1) La prima apparecchiatura per la misurazione delle radiazioni naturali anche di bassissima intensità (il Geopotenziometro®);
- 2) il sistema di "trattamento di oggetti" nel settore della Fisica Quantistica con e senza utilizzo di acceleratore di particelle al plasma;
- 3) la stabilizzazione degli elettroni "caotici" eccitati quando la materia è sottoposta a induzioni elettromagnetiche;
- 4) la tecnica per produrre tessuti antiradiazioni in grado di proteggere dai campi elettromagnetici artificiali e dalle radiazioni naturali anche di tipo gamma;
- 5) la tecnica per il rilevamento delle radiazioni naturali di tipo gamma provenienti dal sottosuolo, in particolar modo del Radio-226, del Polonio-210, del Cesio-133, del Potassio-40, dello Stronzio-87;
- 6) la tecnica per la "decontaminazione" da residui di radioattività naturale di prodotti tra cui cibi, bevande, medicinali ecc;
- 7) le nanotecnologie applicate a prodotti per la protezione del corpo con conseguente stimolazione degli antiossidanti endogeni;
- 8) la verifica strumentale (spettrometro nucleare di tipo gamma) dell'accumulo di radiazione naturale polarizzata presente sul corpo umano e sugli animali.

**PRODUZIONE DI PRODOTTI A MARCHIO GEOPROTEX®  
E SKUDO® e relativi marchi affini**  
(settore elettronica e settore ambientale)

- 1) Settore protezione in edilizia:  
tessuto antiradiazioni Geoprotex®-Bioedil
- 2) Settore ambientale:  
schermo antiradiazioni Geoprotex®  
con lavorazione a trapunta.
- 3) Settore ambientale:  
piastra antiradiazioni Geoprotex®-gum
- 4) Settore protezione individuale:  
cerotti Skudo®
- 5) Settore elettronica:  
nanoprocessore Skudo® e Skudo®Wave

Per maggiori informazioni sui prodotti, sui rivenditori autorizzati, su partners aziendali e sulla ricerca nel settore della "tecnologia quantistica", vedi sito ufficiale:

**[WWW.GEOPROTEX.COM](http://WWW.GEOPROTEX.COM)**



- Dipartimento Facoltà di Ingegneria Nucleare  
Cert. del 6/12/2007.
- Laboratorio EQS – Euro Quality Systems (Laboratorio Accreditato dal gruppo di coordinamento del Ministero della Salute). Cert. del 22/10/2008.
- Laboratorio POLAB – Polo Scientifico Tecnologico sui campi elettromagnetici. Cert. del 16/05/2003.
- Centro Cotonificio Busto Arsizio – Settore Analisi chimico/fisica – Prove comparative per determinazione sostanze volatili del materiale: prodotto utilizzato da 10 anni e prodotto di nuova fabbricazione. Attestato del 26/07/2013.
- Istituto Nazionale dei Tumori di Milano – Dott.ssa Anna Villarini – Cert. del 7/11/2007.
- Dipartimento di Sanità Pubblica dell'Università di Perugia – Cert. del 17/03/2008.
- Pubblicazione scientifica in medicina su SITI – Rif. Accettazione lavori di ricerca dal Comitato Scientifico Nazionale nel Settore Epidemiologia delle malattie cronico degenerative e di Igiene Ambientale – Ottobre 2008.
- Università Federico II di Napoli – Dott.ssa Mariella Nicoletti – Cert. del 12/04/2003.
- Istituto "Masini" di Rho – Controlli sui prodotti – Organismo Notificato UE 0068.
- Tesi di Laurea in Medicina e Chirurgia Università di Siena – Dott.ssa Elisabetta Galli – Marzo 2008.
- Dott.ssa Mariella Nicoletti – Cert. del 25/10/2011.
- Dott. Stefano Limontini – Cert. del 7/10/2013.
- Dott. Federico Rosatti – Cert. dell' 8/11/2014



 **EDIL NATURA S.r.l.**

Via C. Doppieri, 13 - 28100 Novara  
[www.geoprotex.com](http://www.geoprotex.com) - [www.cerottiskudo.it](http://www.cerottiskudo.it)